

Samohybné kĺbové pracovné plošiny

Genie® Z™ -60/37DC a Z™ -60/37FE

| Model | Z™ -60/37DC a Z™ -60/37FE |
|---|---------------------------|
| ROZMERY | |
| Pracovná výška max.* | 20,16 m |
| Výška podlahy koša max. | 18,16 m |
| Stranový dosah max. | 11,15 m |
| Premostenie max. | 7,39 m |
| A Dĺžka koša | 0,91 m / 0,76 m |
| B Šírka koša | 2,44 m / 1,83 m |
| C Celková výška v transportnej polohe | 2,54 m |
| Celková výška pri preprave (rameno v transportnej polohe) | 2,62 m |
| D Celková dĺžka v transportnej polohe | 8,15 m |
| Celková dĺžka pri preprave (rameno v transportnej polohe) | 6,30 m |
| E Celková šírka | 2,49 m |
| F Rázvor náprav | 2,49 m |
| G Svetlosť podvozku - zasunutú ochrannú lištu | 0,33 m |

| TECHNICKÉ PARAMETRE | |
|--|------------------------|
| Nosnosť koša max. | 227 kg |
| Otoč koša | 160° |
| Vertikálna otoč JIB ramena | 135° |
| Rozsah | 355° prerušovaný |
| Zadný presah - vo zdvihutej polohe | 0,58 m |
| Zadný presah - v transportnej polohe | 0,81 m |
| Rýchlosť pojazdu - v transportnej polohe | 6,44 km/h |
| Rýchlosť pojazdu - vo zdvihutej polohe** | 1,09 km/h |
| Stúpanosť 4WD - v transportnej polohe*** | 45 % |
| Polomer otáčania - vnútorný | 2,51 m |
| Polomer otáčania - vonkajší | 5,69 m |
| Ovládanie | 24 V DC proporcionálne |
| Kolesá - plnené penou | 355/55D 625 |

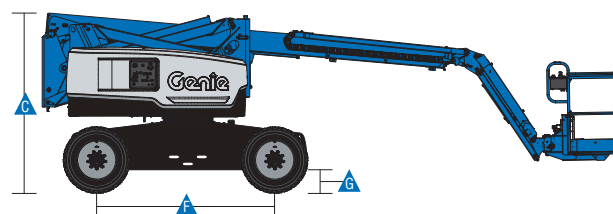
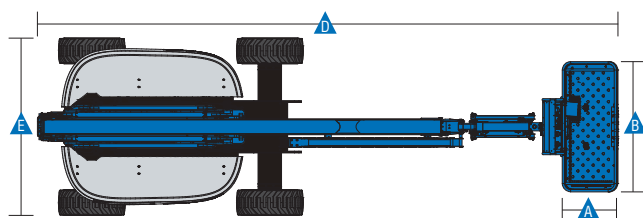
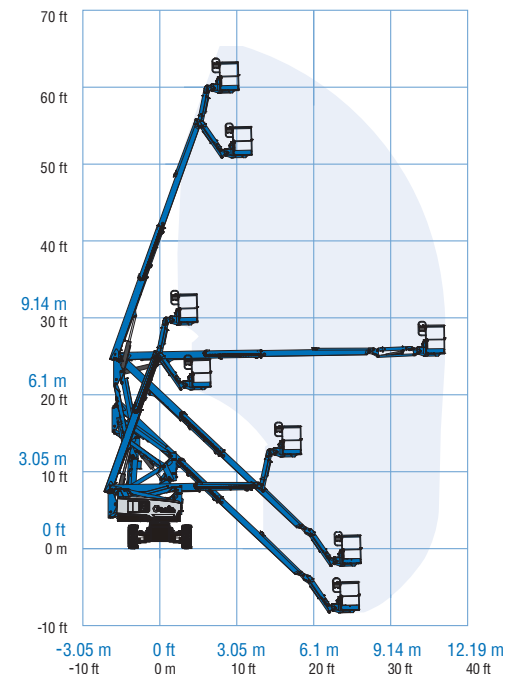
| POHON | |
|----------------------------|---|
| Pojazd | 34 V AC, 3 fázy |
| Napájací zdroj | 48 V DC (osem batérií 6 V) kapacita 390 Ah (FLA štandardne u DC) kapacita 415 Ah (AGM štandardne u FE) Striedavý generátor poháňaný motorom Kubota D1105 T4f 24,8 hp (18,5 kW) (iba FE) |
| Núdzové ovládanie | 12V DC |
| Objem hydraulického nádrže | 68,14 l |
| Objem palivovej nádrže | 64,35 l |

| HLADINY HLUKU A VIBRÁCIÍ | |
|---|--------------------------|
| Hladina akustického tlaku (v transportnej polohe) | 70 dBA (DC) / 77 dBA(FE) |
| Hladina akustického tlaku (v pracovnej polohe) | 70 dBA (DC) / 72 dBA(FE) |
| Vibrácie | 0,553 m/s ² |

| CELKOVÁ HMOTNOSŤ**** | |
|-----------------------------|----------|
| Z-60/37DC | 7 530 kg |
| Z-60/37FE | 7 756 kg |

| SPLNENIE NORIEM | |
|--|--|
| Smernice EU: 2006/42/ES - smernice pre stroje. Harmonizované normy: EN280; 2004/108/EU (elektromagnetická kompatibilita); 2000/14/ES (vonkajší hluk) | |

Rozsah pohybu Z™ -60/37DC a Z™ -60/37FE



* U metrického ekvivalentu pracovnej výšky sa k výške koša pripočítajú 2 m.

** V režime zdvíhu (zdvihnutý kôš) je stroj určený k používaniu iba na pevných a rovných povrchoch.

*** Stúpanosť sa týka jazdy vo svahoch. Podrobné informácie týkajúce sa sklonu svahu nájdete v návode k obsluhu.

**** Hmotnosť sa bude meniť v závislosti na voliteľnom príslušenstve a podľa noriem danej krajiny.

Samohybné kĺbové pracovné plošiny

Genie® Z™ -60/37DC a Z™ -60/37FE

Štandardné parametre

Rozmery

- Pracovná výška 20,16 m
- Stranový dosah 11,15 m
- Premostenie 7,40 m
- Nosnosť koša max. 227 kg

Technické vlastnosti

- Výložník ramena JIB 1,52 m s pracovným rozsahom 135°
- Digitálne počítadlo hodín s ukazovateľom nabitia batérií a diagnostickým odčítaním
- Striedavý elektrický systém pohozdu 4 kolies
- Vysoko účinná hydraulická napájacia jednotka s premennou rýchlosťou
- Kôš s automatickým vyrovnávaním
- Hydraulické otáčanie koša
- Proporcionálne ovládanie riadiacou pákou
- Konektor pre pripojenie telematického systému
- Riadenie s tlačítkami pre ovládanie
- Aktivácia pohozdu
- Kábel striedavého napájania koša
- Klaksón
- Počítadlo hodín
- Výstraha upozorňujúca na sklon
- Výstraha upozorňujúca na sklon a pohyb
- Blikajúci maják
- Vypnutie v prípade náklonu
- Prerušované otáčanie v rozsahu 355°
- Blokovacie kryty otáčania
- Pohozd s pozitívnu trakčnu silu
- Dvojitý rovnobežník pre vertikálne sledovanie stien
- Certifikovaný snímač zaťaženia

Napájanie

- Zostava batérií 48 V DC (390 Ah FLA štandardne u DC)
- Zostava batérií 48 V DC (415 Ah AGM štandardne u FE)
- Núdzové ovládanie 12 V DC
- Inteligentný systém nabíjania 25 A s kompenzáciou teploty
- Ukazovateľ nabitia batérie
- Prerušenie v prípade nízkeho napätia batérie

Ľahká konfigurácia podľa vašich potrieb

Voliteľné príslušenstvo koša

- Oceľový 1,83 m s dvoma vstupmi s bočnu kývnou bránkou (štandardne)
- Oceľový 2,44 m s tromi vstupmi s bočnu kývnou bránkou

Rameno JIB

- Kĺbový výložník JIB ramena 1,52 m

Verzie pohozdu

- Dieselový motor Kubota 18,5 kW (24,8 hp)

Pohozd ako voliteľné príslušenstvo

- Striedavý elektrický 4WD (štandardne)

Náprava ako voliteľné príslušenstvo

- Aktívna výkyvná (štandardne u 4WD)

Kolesá ako voliteľné príslušenstvo

- Terénne, plnené penou (štandardne u FE)
- Terénne nešpiniace, plnené penou (štandardne u DC)

Doplnky a príslušenstvo

Voliteľné príslušenstvo za účelom rozšírenia funkcií

- Pletivové vložky do koša do polovice výšky koša
- Horné núdzové vedenie koša
- Vedenie vzduchu do koša
- Napájanie koša
- Zostava pracovných svetiel (2 na podvozku, 2 na koši)
- Dvojité riadenie s riadiacou pákou
- Biologicky rozložiteľný hydraulický olej
- Sada pre nepriaznivé podmienky
- Zostava zavesenia panelov
- Zamykatelné kryty ovládacej skrinky v koši
- Zostava pre vlečenie
- Zásobník na nástroje

Napájanie

- Invertor napájania 2 000 W 120 V/60 Hz, 240 V/50 Hz alebo 110 V/50 Hz
- Bezúdržbové batérie AGM (štandardne u FE)
- Modul pre vypnutie pri nízkej teplote

