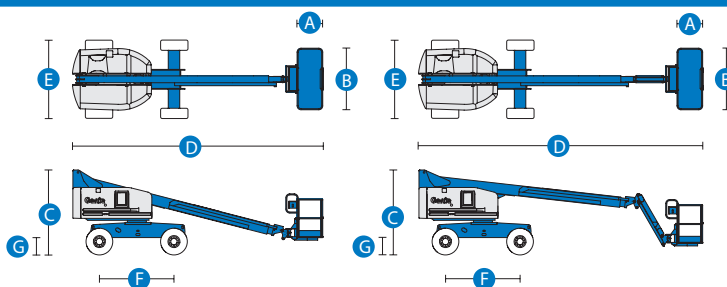


Špecifikácia

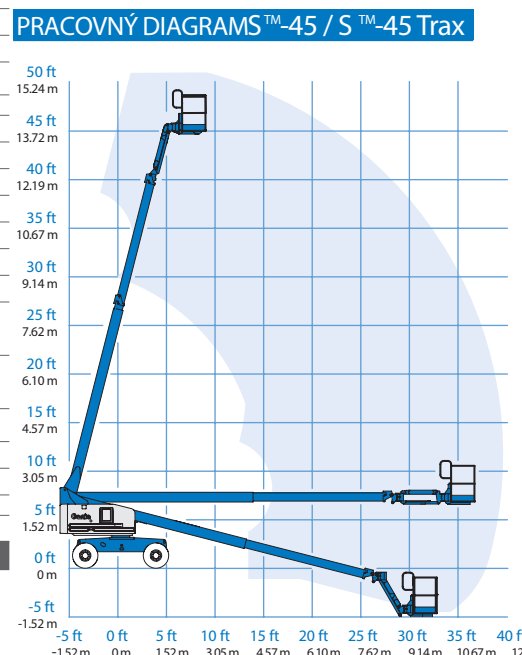
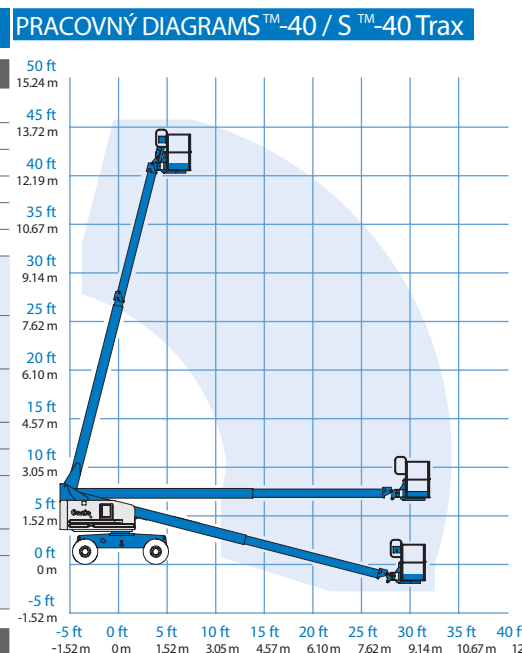


MODEL	S™-40	S™-45	PRACOVNÝ DIAGRAMS™-40 / S™-40 Trax
ROZMERY			
Maximálna pracovná výška (pneumatiky)	14.20 m	15.72 m	50 ft
Maximálna pracovná výška (pásy)	14.20 m	15.72 m	15.24 m
Maximálna výška zdvihu (pneumatiky)	12.20 m	13.72 m	45 ft
Maximálna výška zdvihu (pásy)	12.20 m	13.72 m	13.72 m
Maximálny dosah	9.65 m	11.18 m	40 ft
Dosah pod úroveň terénu	97 cm	1.5 m	12.19 m
A Šírka koša - 2,44 m model	91 cm	91 cm	35 ft
Šírka koša - 1,83 m model	76 cm	76 cm	10.67 m
B Dĺžka koša - 2,44 m model	2.44 m	2.44 m	30 ft
Dĺžka koša - 1,83 m model	1.83 m	1.83 m	9.14 m
C Výška - základná poloha (pneumatiky)	2.49 m	2.49 m	25 ft
- základná poloha (pásy)	2.44 m	2.44 m	7.62 m
D Dĺžka - základná poloha	7.39 m	8.48 m	20 ft
Dĺžka - sklopené JIB rameno	-----	6.80 m	6.10 m
E Šírka - pneumatiky	2.30 m	2.30 m	15 ft
- pásy	2.30 m	2.30 m	4.57 m
F Rázvor	2.20 m	2.20 m	10 ft
G Svetlá výška podvozku - pneumatiky	32 cm	32 cm	3.05 m
- pásy	32 cm	32 cm	0 ft
			-1.52 m

TECHNICKÉ PARAMETRE		
Nosnosť koša	227 kg	227 kg
Otáčanie koša	160°	160°
Natáčanie JIB ramena	-----	135° (+78° / -57°)
Rozsah otáčania otoče	360° nekonečne	360° nekonečne
Rozsah vôle (pneumatiky)	86 cm	86 cm
Rozsah vôle (pásy)	89 cm	89 cm
Rýchlosť pojazdu - 2WD (pneumatiky)	7.7 km/h	7.7 km/h
Rýchlosť pojazdu - 4WD (pneumatiky)	7.7 km/h	7.7 km/h
Rýchlosť pojazdu - 4WD (pásy)	4 km/h	4 km/h
Rýchlosť pojazdu - zdvih alebo vysunutá	1.1 km/h	1.1 km/h
Stúpanosť pohorizložená poloha - 2WD	30%	30%
Stúpanosť pohorizložená poloha - 4WD	40%	40%
Rádus otáčania - vnútorný	2 m	2 m
- vnútorný (pásy)	4.27 m	4.27 m
Rádus otáčania - vonkaší	4.78 m	4.78 m
- vonkaší (pásy)	N/A	N/A
Ovládanie	12 V DCproporcionálne	12 V DCproporcionálne
Pneumatiky	12-16.5 NHS	12-16.5 NHS
Pásy	Quadra - Trakčný systém	Quadra - Trakčný systém
Tlak na pôdu (pásy)	0.77 kg/cm ²	0.77 kg/cm ²

NAPÁJANIE				
Pohonná jednotka	Ford DSG-423 4 valec, benzín/LPG 75 hp (56 kW) Deutz D2011LO3i 3 valec, diesel 46 hp (34.3 kW) Perkins 404D-22 4 valec, diesel 51 hp (38 kW)			
Ovládacie napätie	12 V DC	12 V DC	12 V DC	12 V DC
Hydraulická nádrž	170 L	45 gal	170 L	45 gal
Palivová nádrž (diesel)	76 L	20 gal	76 L	20 gal

HMOTNOSŤ		
2WD (vzduchom plnené pneumatiky)	5,420 kg	6,709 kg
4WD (vzduchom plnené pneumatiky)	5,420 kg	6,709 kg
Penou plnené pneumatiky	+ 296 kg	+ 296 kg
4WD (trakčný systém)	6,549 kg	7,910 kg



Vlastnosti

JE MOŽNÉ MODIFIKOVAŤ PODĽA VAŠICH POTRIEB

Variety koša

- Ocelový 2.44 m (štandard)
- Ocelový 1.83 m
- Ocelový 2.44 m trojvstupový

JIB

- Bez JIB
- 1.52 m JIB rameno

Pohon

- Ford benzín/LPG 75 hp (56 kW)
- Deutz diesel 46 hp (34.3 kW)
- Perkins diesel 51 hp (38 kW)

Volba pohonu

- 2x4
- 4x4 (pneumatiky alebo pásy)

Volba náprav

- aktívna výkyvná
- nevykyvná

Volba kolies

- Terénne, plnené vzduchom (štandard)
- Terénne, plnené penou
- Terénne, neznačkové, plnené vzduchom
- Terénne, neznačkové, plnené penou



ŠTANDARDNÉ PARAMETRE

Rozmery

- S™-40, S™-40 Trax
- 14.20 m pracovná výška (pneumatiky)
- 14.20 m pracovná výška (pásy)
- 9.65 m horizontálny dosah
- 227 kg nosnosť koša

S™-45, S™-45 Trax

- 15.72 m pracovná výška (pneumatiky)
- 15.72 m pracovná výška (pásy)
- 11.18 m horizontálny dosah
- 227 kg nosnosť koša

Napájanie

- 12 V DC napájanie
- Ochrana pred reštartom motora
- Vypnutie motora pri poruche
- Dieselové predhrievanie nasávaného vzduchu (Deutz)

PRÍSLUŠENSTVO A DOPLNKY

Technické vlastnosti

- Výkyvné dvierka koša
- Polo sieťkované dvierka koša
- Výškové zábradlie
- Zváracie káble vedené do koša
- Chladič hydraulického oleja
- Vedenie vzduchu do koša
- Napájanie do koša
- Osvetľovacia sada
- Sada proti nepriaznivým podmienkam
- Nízko-teplotný poistkový modul
- Biologicky rozložiteľný hydraulický olej
- Sada ochrany pred lietadlami
- Schránka na náradie
- Joystick pre riadenie duálnej osi
- Žiarivka
- Pracovné svetlo v koši
- Uzamykateľný panel v pracovnom koši
- Valcová schránka (len pneumatiky)

Technické vlastnosti

- Automatické vyrovnávanie koša
- Hydraulické natáčanie koša
- Plne proporciálne ovládanie s joystickom s Hall efektom
- Prepínač vytáčania kolies pojazdu
- Pojazd možný
- Zásuvka 230 V v pracovnom koši
- Alarm preklopenia
- Alarm poklesu
- Počítadlo motohodín
- Alarmový balík (zábleskový maják a prepravný alarm)
- Húkačka
- 360° nekonečná otočnosť
- Pozitívna trakcia
- 2 rýchlostný pohon
- Certifikovaný senzor preťaženia

Napájanie

- Kalibrovací balík motora
- AC generátor (220 V / 50 Hz 2500 W)
- Dieselový tlmič výfuku s čističom výfukových plynov
- Dieselový predčistic vzduchu
- Predhrievanie motora
- LPG nádrž (len Ford motor)